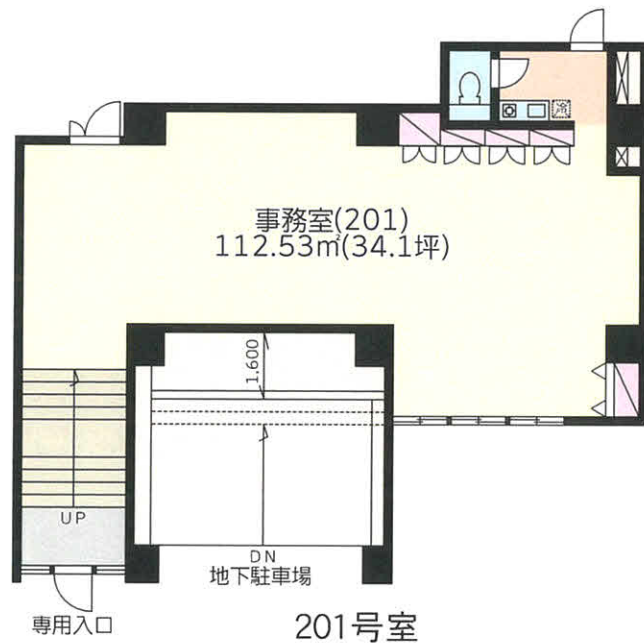


# 貸事務所・店舗

南大塚エースビル 2F



J R 大塚駅南口1分 ベルクラシック斜め前 専用玄関と専用階段完備  
 地下月極駐車場有 リフォーム前に付き内装は別途ご相談可能となります。

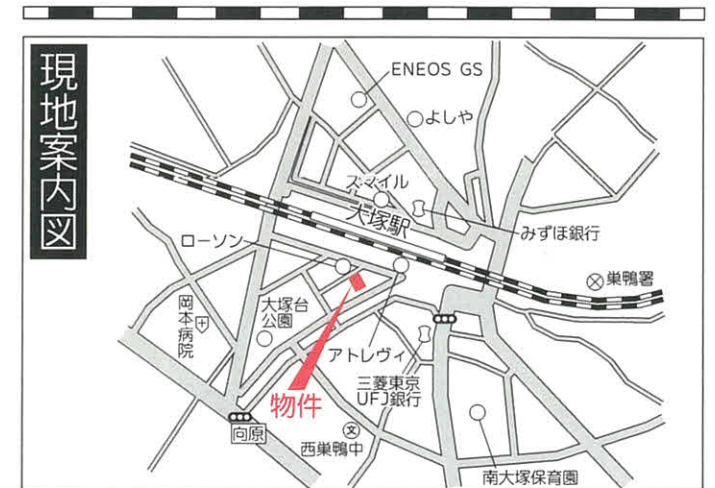


図面と相違する場合は現況を優先致します。

【物件概要】  
 所在地/東京都豊島区南大塚3-34-6  
 構造規模/鉄筋鉄骨コンクリート造9階建2階部分  
 専有面積/112.53m<sup>2</sup>(34.1坪)  
 築年月/昭和58年5月  
 現況/現空 引渡日/応相談  
 設備/エアコン・ミニキッチン・  
 照明・収納・冷蔵庫

【賃貸条件】  
 賃料 **324,000円**  
 保証金: 3ヵ月 償却: 2ヵ月  
 管理費: 54,000円 契約期間: 3年  
 ※家賃保証Casa加入: 契約時100% + 毎年10%  
 ※火災保険加入必須 ※業種: 飲食・風俗不可  
 ※リフォーム前に付き内装は別途御打合せ

—Access—  
 J R 山手線 「大塚」駅徒歩1分(80m)



OFFICE  
 SHINTOU

東京都知事(4) 75891 お気軽にお問い合わせ下さい  
**株式会社 オフィス・シントウ**  
<http://www.office-shintou.co.jp>

〒170-0013 東京都豊島区東池袋2-2-2  
**TEL 03-5954-8621**  
**FAX 03-5954-8623**



客付会社様へ  
 条件相談可  
 AD100%

手数料	貸主	%	借主	100%
手数料	借主	%	客付	100%
手数料	貸主	%	客付	100%
手数料	借主	%	客付	100%

■取引態様: 媒介  
 ■情報公開日: 29.10.6