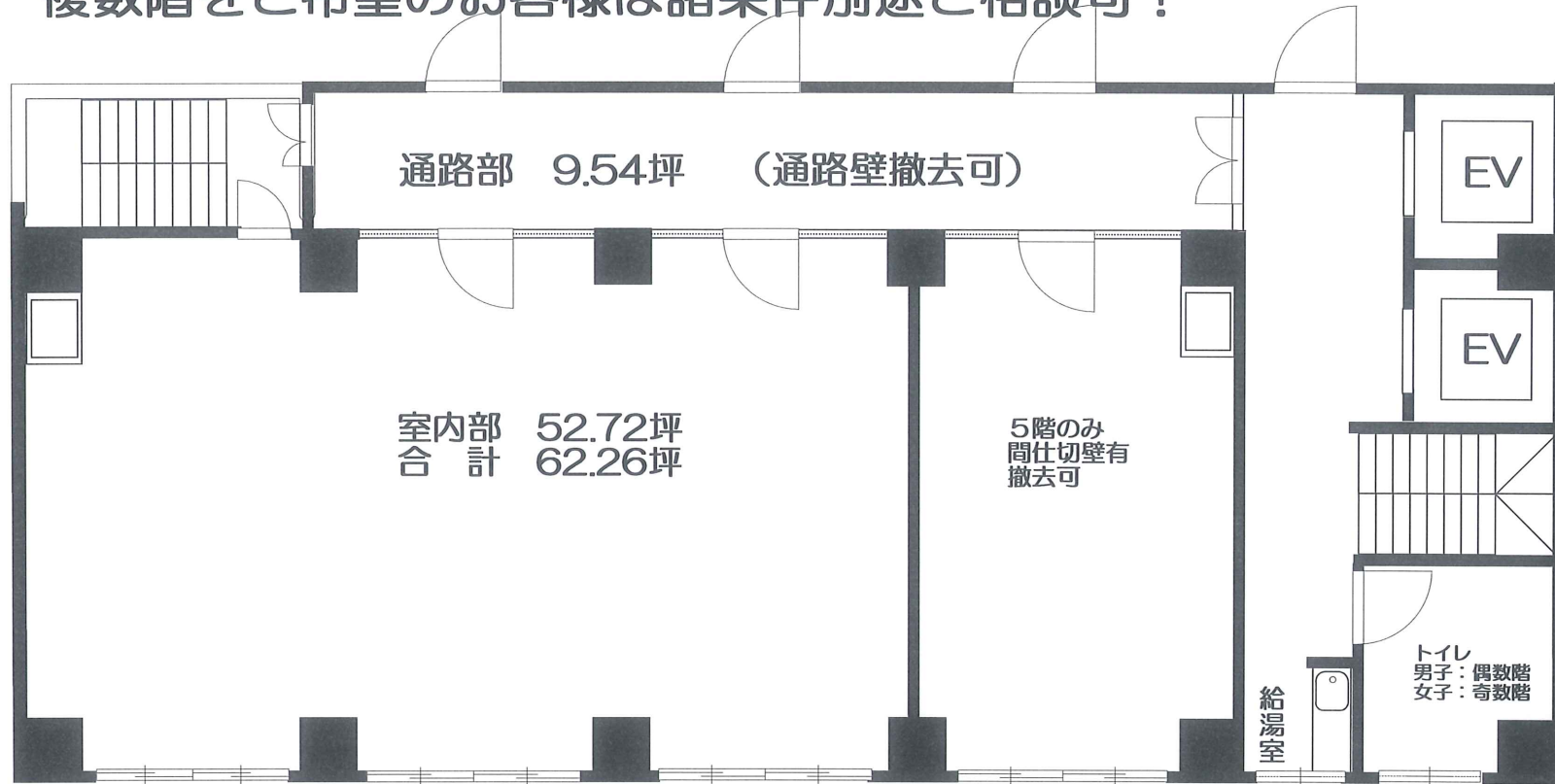


# 賃事務所

晴和ビル 5・6・8F

JR大塚駅北口1分・JR山手線ホーム前面  
ワンフロアー1社仕様 セコム対応済み  
リフォーム前に付き内装は別途  
ご相談可能となります。

複数階をご希望のお客様は諸条件別途ご相談可！



物件種目	<b>賃事務所</b>		
最寄駅	JR山手線 大塚駅		
賃貸条件	賃料 535,680円		
	保証金・償却 保証金3ヶ月・償却2ヶ月		
物件所在地	東京都豊島区北大塚2-2-5		
交通	山手線 線 大塚駅 駅		
	最寄駅よりの距離 80m		
建物	建物名	晴和ビル	
	構造・規模	鉄筋鉄骨コンクリート造 8階建 5.6.8階部分	
	使用部分積	各階 62.26坪 (205.81㎡)	
築年月	S58.5月	契約期間	3年
管理費等	88,560円(税込み)		
面積	112.53㎡		
現況	現空	引渡日	応相談
本体設備	エアコン・照明		
各戸設備	給湯室各階に設置・トイレ男子偶数階、女子奇数回		
備考	家賃保証Casa加入：契約時100%+毎年10% 火災保険加入必須 業種：飲食・風俗不可 リフォーム前に付き内装は別途御打合せ		

図面と相違する場合は現況を優先致します。

東京都知事免許(4)第75891

株式会社オフィス・シントウ

www.office-shintou.co.jp

info@office-shintou.co.jp

〒170-0013 東京都豊島区東池袋2-2-2

☎ 03-5954-8621  
FAX: 03-5954-8623

■ 取引態様

専属仲介

■ 情報公開日

手数料	広告費	貸主	100%	借主	%
	手数料配分の割合	元付	%	客付	%